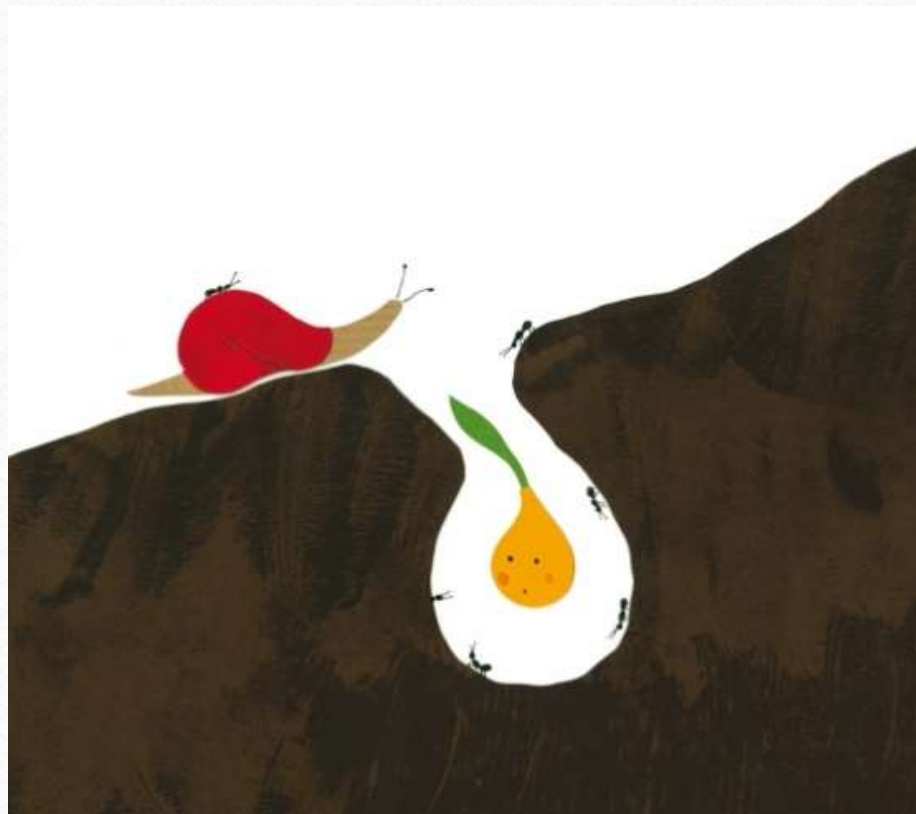




**DAL SEME
AL.....**

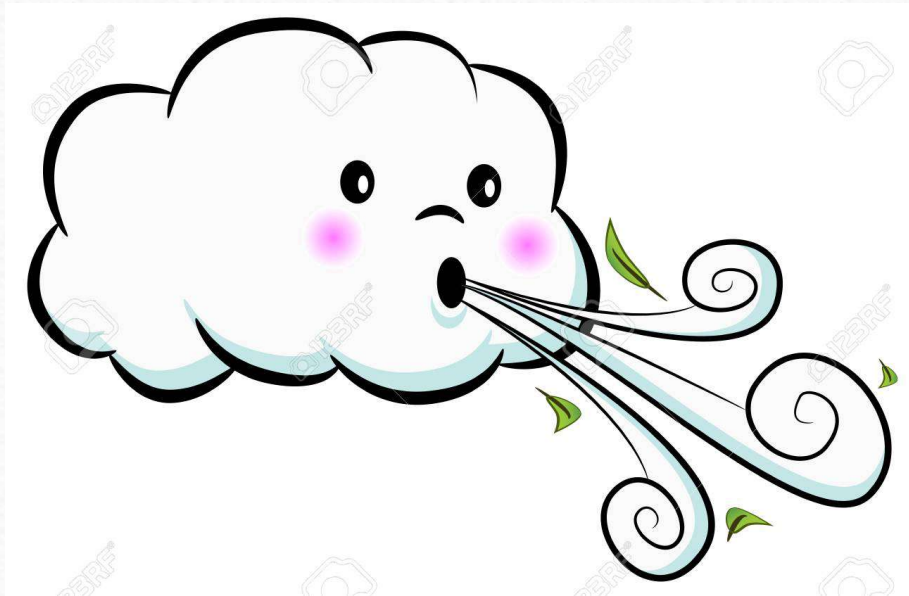
FRUTTO



UN PICCOLO
SEME CADE
NEL TERRENO



FORSE L'HA FATTO
CADERE DAL
BECCO UN
UCCELLINO



.....O FORSE E'
STATO IL VENTO
PORTARLO FIN
QUI



DAL SEME
NASCE UN
GERMOGLIO
CON DUE
FOGLIOLINE



NEL TERRENO
SI SVILUPPANO
LE RADICI



PER POTER CRESCERE
IL GERMOGLIO HA
BISOGNO DEL SOLE E
DELLA PIOGGIA

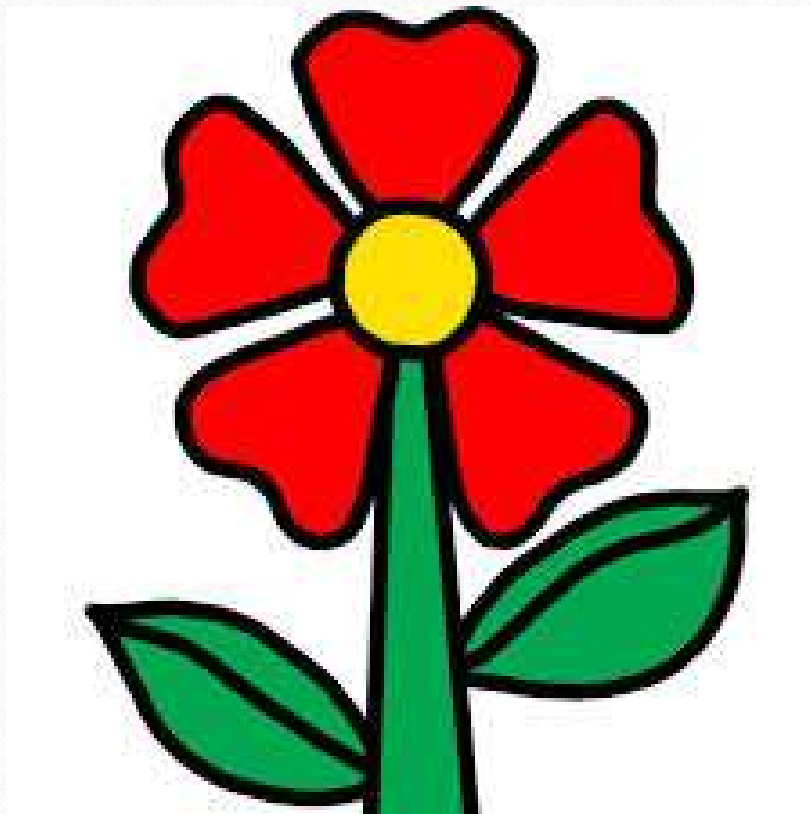


COL TEMPO IL
GERMOGLIO DIVENTA
UNA PIANTA CON
TANTE FOGLIOLINE

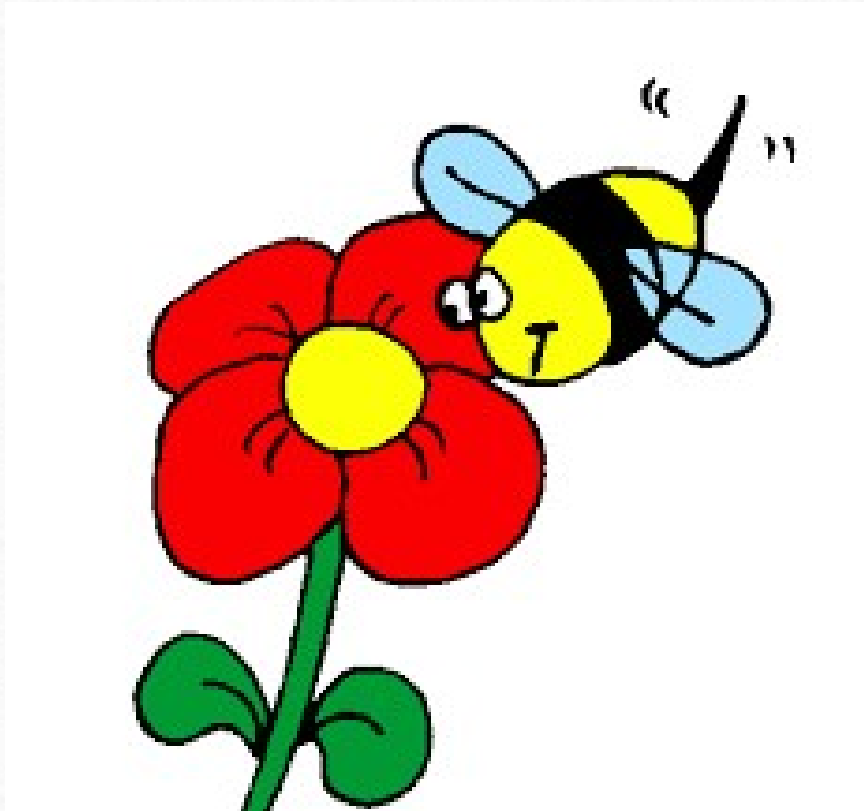


visto su facclabuco.com

SULLA
PIANTINA
SPUNTA UNA
GEMMA



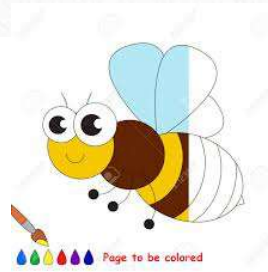
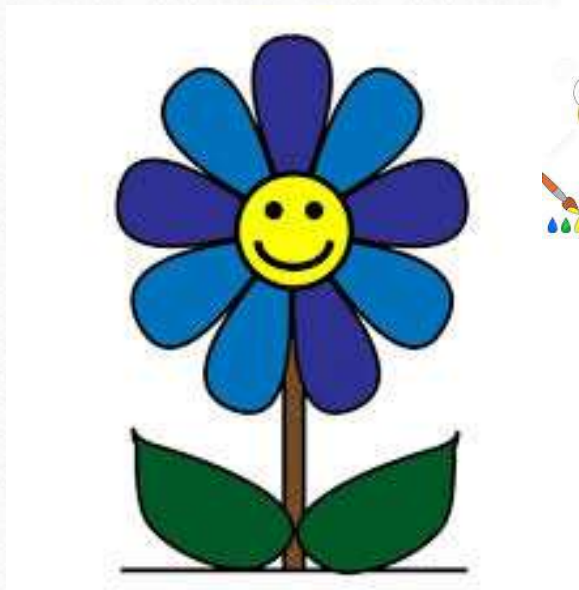
FIORE SBOCCIA
AL SOLE....NEL
SUO PICCOLO
CUORE UN
DOLCE
NETTARE



UN'APE SI POSA
SUL FIORE A
RACCOGLIERE IL
NETTARE



SUL FIORE
L'APE SI E'
COPERTA DI
POLVERE
GIALLA:IL
POLLINE!

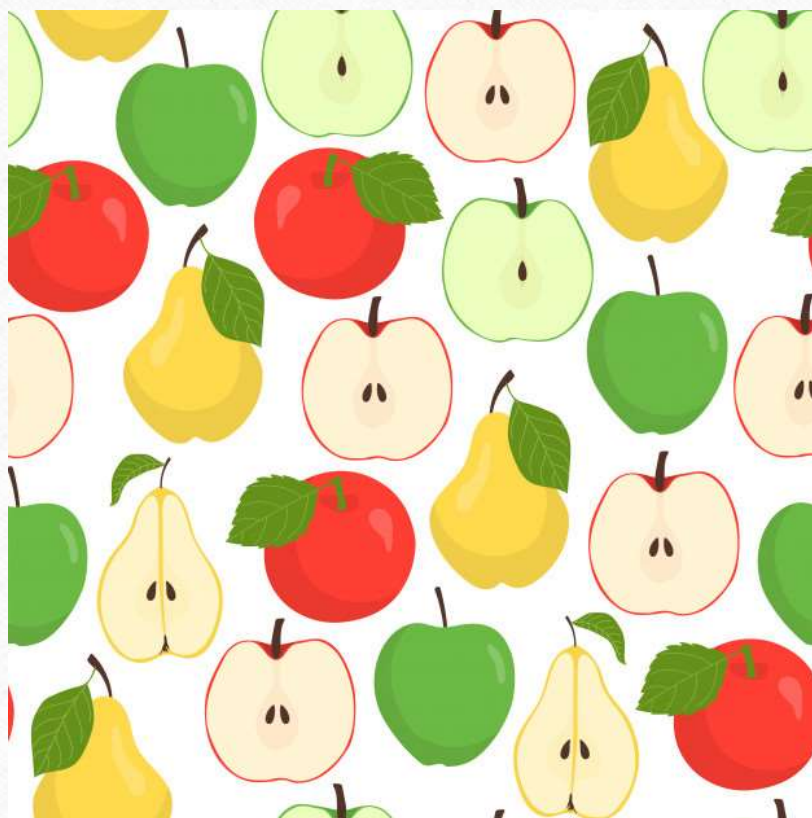


L'APE TRASPORTA IL POLLINE SU UN ALTRO
FIORE E POI LO DEPOSITA

LA FRUTTA



IN QUESTO
MODO DA' LA
POSSIBILITA' AI
FIORE DI
TRASFORMARSI IN
FRUTTO



ALCUNI FRUTTI
HANNO I SEMI
INTERNI COME
LE MELE E LE
PERE



MA UNO IN
PARTICOLARE HA SEMI
ESTERNI....LA FRAGOLA



I SEMI
CADRANNO PO
DI NUOVO A
TERRA PER
FORMARE NUOV
PIANTINE

Le mie piantine hanno bisogno
di...



TERRA



ACQUA



SOLE



CON DEL VUOTO PER METTERE



E VOI... DELLA TERRA DEL GIARDINO

PIANTARE LE PIANTE